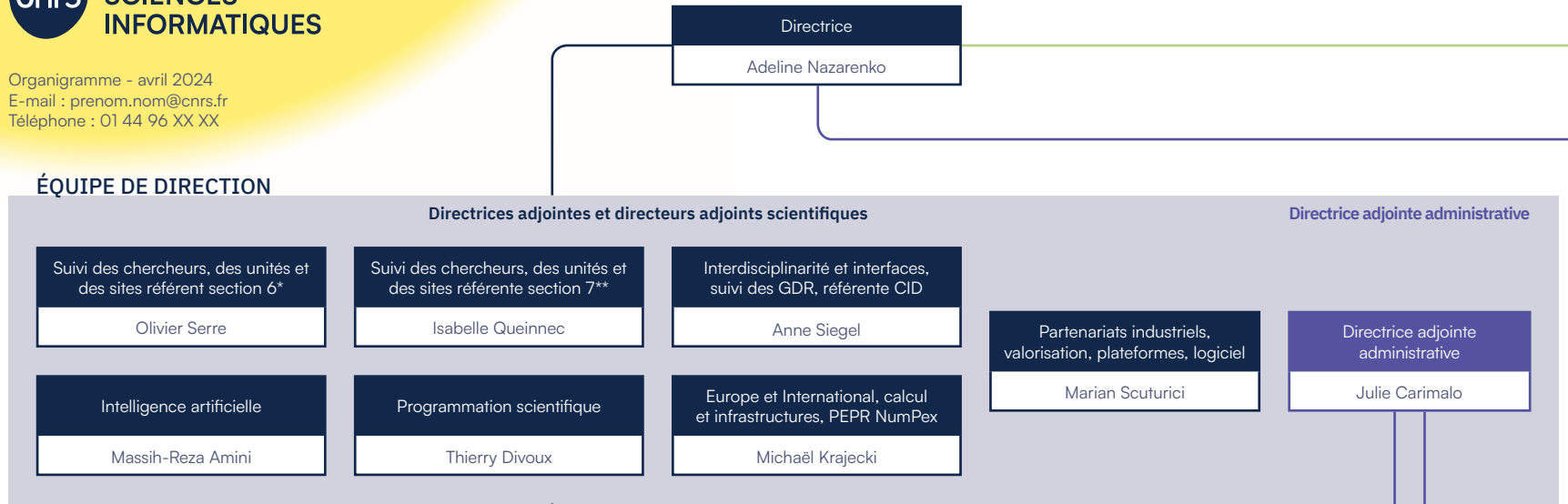


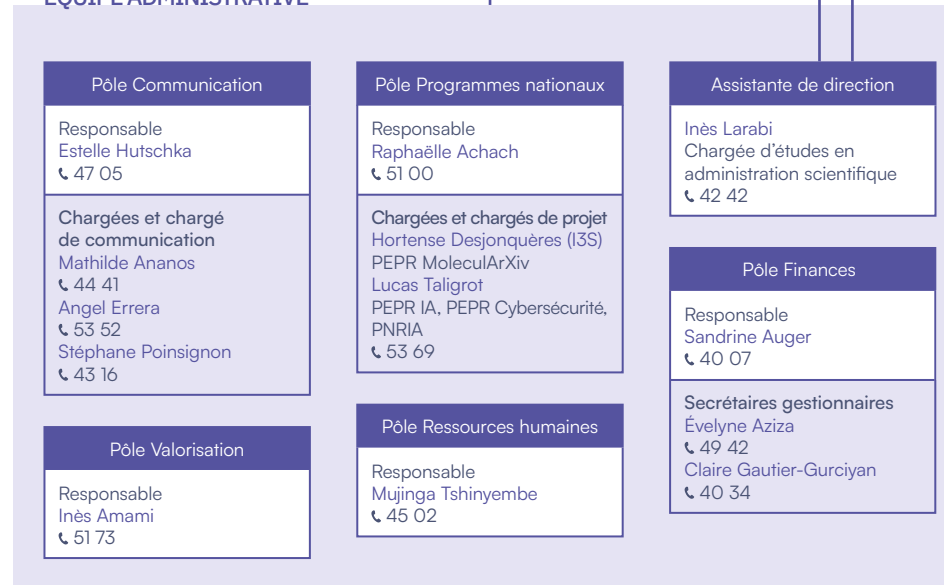
**ÉQUIPE DE DIRECTION**



**ÉQUIPE SCIENTIFIQUE**



**ÉQUIPE ADMINISTRATIVE**



**MISSIONS TRANSVERSES**

**Cybersécurité**

Michaël Krajecki (coordinateur)  
Raphaëlle Achach  
Sonia Ben Mokhtar (PEPR Cybersécurité)\*\*\*  
Caroline Fontaine (GDR Sécurité informatique)\*\*\*  
Jean-Yves Marion (Campus Cyber)\*\*\*  
Nicolas Porquet (Campus Cyber)\*\*\*

**Intelligence artificielle**

Massih-Reza Amini (coordinateur)  
Raphaëlle Achach  
Massih-Reza Amini  
Gérald Dherbomez  
Jalal Fadili  
Jamal Atif (PEPR IA)\*\*\*  
Olivier Cappé (Choose France)\*\*\*  
Vincent Folliard (centre AISSAI)\*\*\*

**Europe & international**

Michaël Krajecki (coordinateur)  
Sandrine Auger  
Afonso Ferreira  
Delia Kesner

**Développement durable**

Julie Carimalo (coordinatrice)  
Aymeric Histace (coordinateur)  
Mohand-Saïd Hacid  
Estelle Hutschka  
Inès Larabi  
Olivier Serre

**Parité - égalité**

Anne Siegel (coordinatrice)  
Patrick Baillo  
Pierre Chainais  
Estelle Hutschka  
Isabelle Queinnec  
Olivier Serre

**Correspondantes et correspondants**

DAC, RGPD : Sandrine Auger  
Archives : Évelyne Aziza  
IST : Patrice Bellot  
RQTH : Julie Carimalo  
COFO : Mujinga Tshinyembe  
CMFI : Anne Siegel

GDR : Groupements de recherche  
CID : Commissions interdisciplinaires  
DAC : Démarche d'amélioration continue  
IST : Information scientifique et technique  
RQTH : Reconnaissance en qualité de travailleuse ou travailleur handicapé(e)  
COFO : Correspondante formation  
CMFI : Chargée de mission formation institut

\*Section 6 : « Sciences de l'information : fondements de l'informatique, calculs, algorithmes, représentations, exploitations »  
\*\*Section 7 : « Sciences de l'information : signaux, images, langues, automatique, robotique, interactions, systèmes intégrés matériel-logiciel »  
\*\*\* Personnels extérieurs en appui à l'équipe de CNRS Sciences informatiques sur des missions transverses